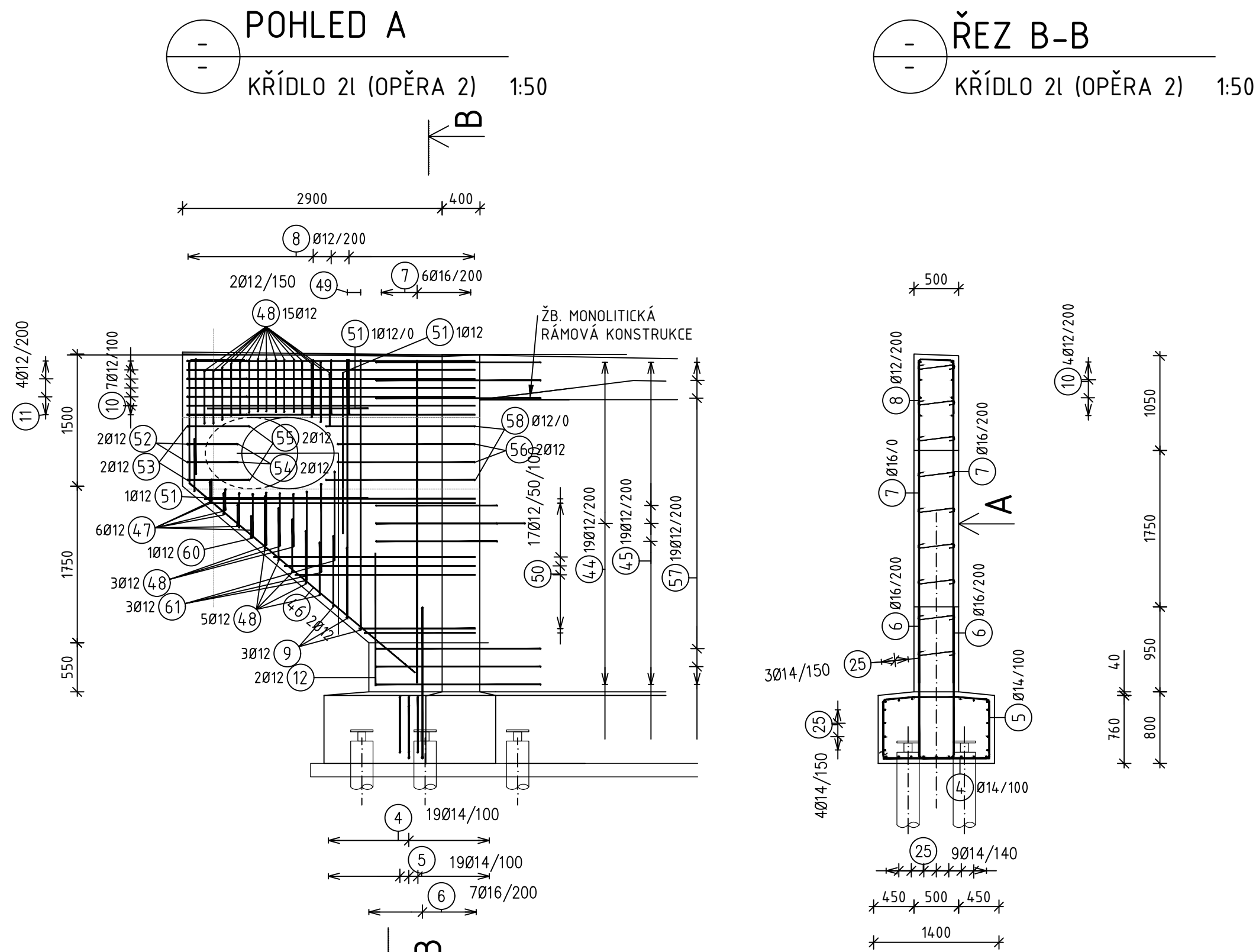
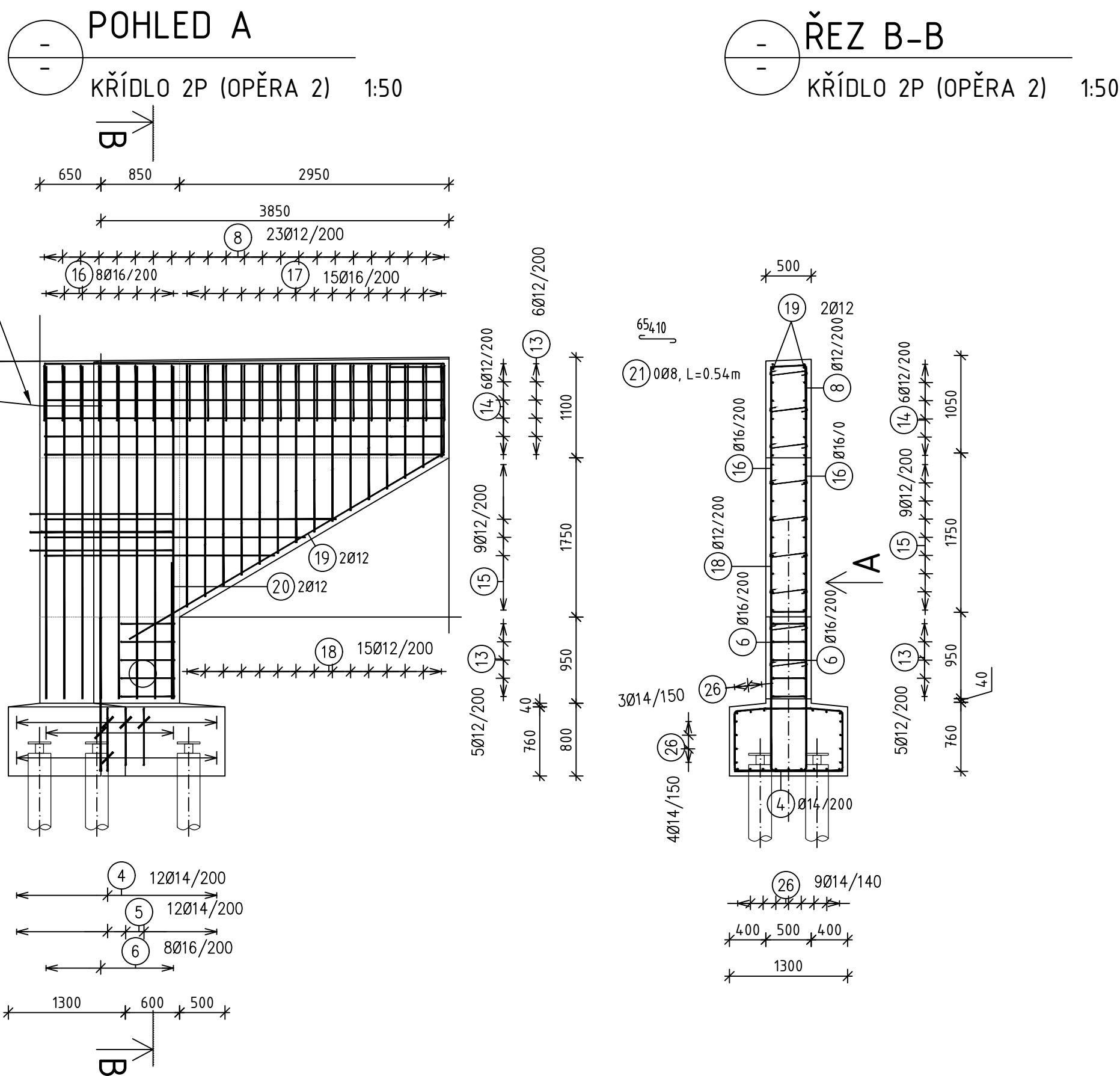
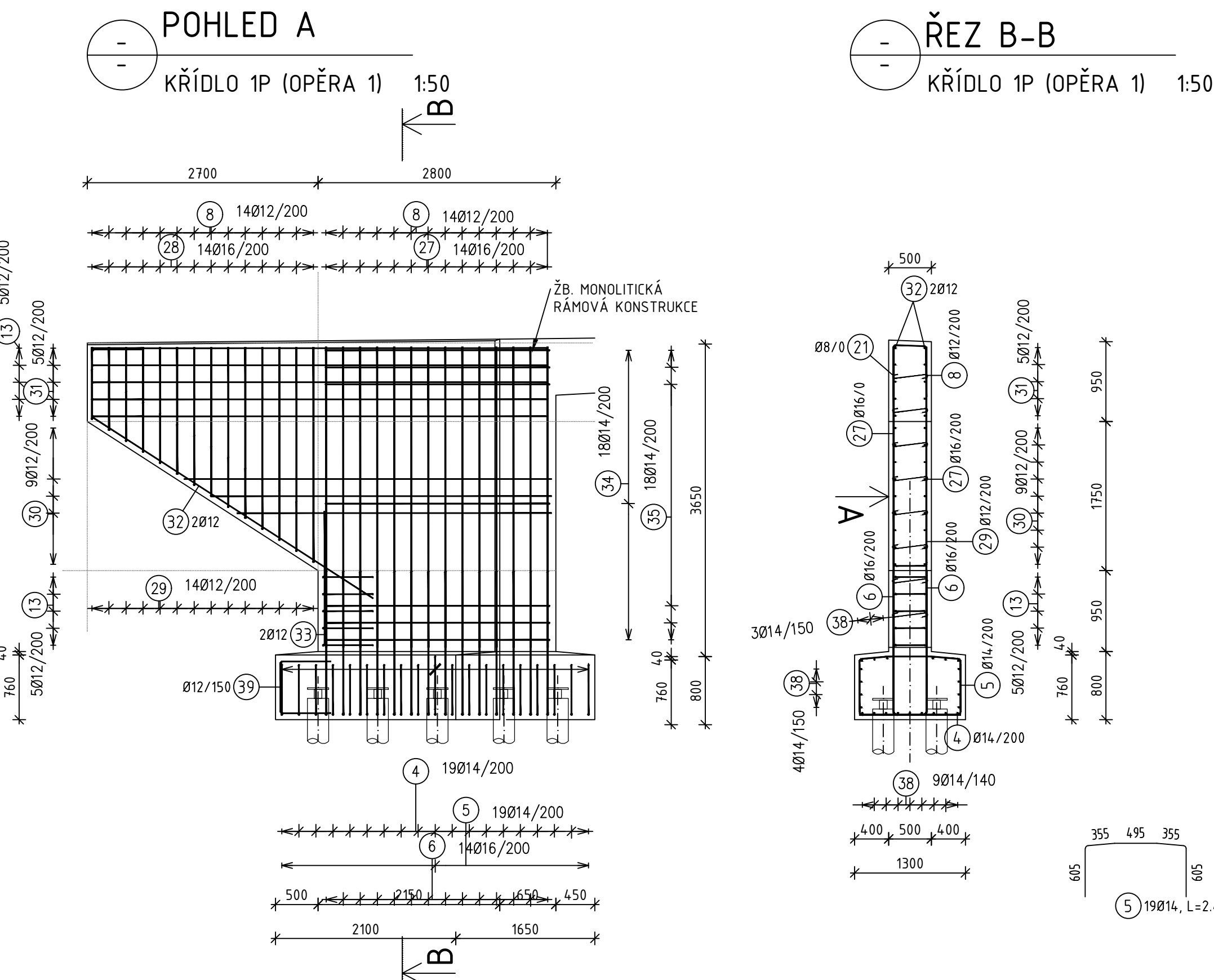
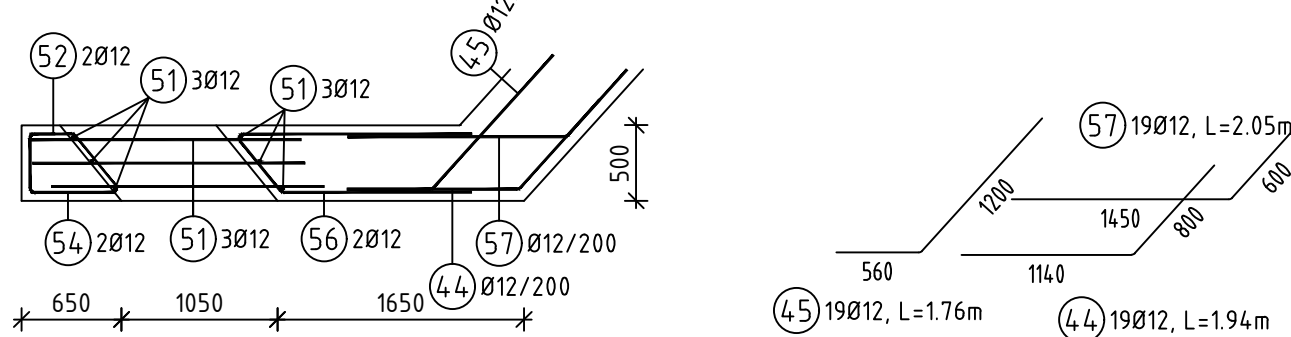


II/101 KRALUPY NAD VLTAVOU Rekonstrukce mostu
SO 201 – Most ev. č. 101-054
SCHÉMA VÝZTUŽE ZÁKLADŮ A KŘÍDEL



PŮDORYS



ROZMĚRY VÝZTUŽE JSOU KÓTOVÁNY DO OSY PRUTŮ

NEJMENŠÍ VNITRNÍ PRŮMĚRY ZAKŘIVENÍ VÝZTUŽE PODLE ČSN EN 1992-1-1	Ø6	Ø8	Ø10	Ø12	Ø14	Ø16	Ø20	Ø22	Ø25	Ø28	Ø32
PRŮMĚR PRUTU											
ZÁKLADOVÝ PAS											

Pozn.: Platí pro ohyby, háčky a smyčky, pokud není uvedeno jinak.

SPECIFIKACE BETONU DLE ČSN EN 206 A ČSN P 73 2404

KONSTRUKCE	OZNAČENÍ TYPOVÉHO BETONU	OBJEM [m³]
KŘÍDLA	C30/37-XF3,XD1,XC2-Cl 0,20-Dmax 22-S3	16,74
ZÁKLADOVÝ PAS	C25/30-XF3,XC2,XA1-Cl 0,20-Dmax 22-S3	6,95

KRYTÍ BETONÁŘSKÉ VÝZTUŽE:

KONSTRUKCE:	C _{min} /C _{nom}
KŘÍDLA	40/50 mm
ZÁKLADOVÝ PAS	40/50 mm

SPECIFIKACE OCELI:

BETONÁŘSKÁ VÝZTUŽ	B500B
-------------------	-------

POZNAMKY:

- ROZMĚRY SKRYTÝCH KONSTRUKCÍ JSOU PŘEDPOKLÁDANÉ A NEMUSÍ SOUHLASIT SE SKUTEČNOSTÍ
- NENÍ-LI UVEDENO JINAK, ZKOŠENÍ VŠECH HRAN BETONOVÝCH MONOLITICKÝCH KONSTRUKCÍ 15/15 mm
- VEŠKERÉ DETAILS BUDOU PROVEDENY DLE VZOROVÝCH LISTŮ STAVEB POZEMNÍCH KOMUNIKACÍ MDČR (VL 4 - MOSTY) (DETAILY 208.03; 208.05)
- PROSTUPY NOVÉ VEDENÝCH IS NOSNOU KONSTRUKCÍ A KŘÍDLY NEJSOU ZOHLEDNĚNY
- VÝŠKOVÝ SYSTÉM: Bpv

REVIZE:	PŘEDMĚT ZMĚNY:	VYPRACOVAL:	DATUM:
1			
2			
3			

OBJEDNATEL:	STŘEDOČESKÝ KRAJ	GENERÁLNÍ PROJEKTANT:	AF-CITYPLAN s.r.o.
	ZBOROVSKÁ 11 PRAHA 5 150 21	MAGISTROU 1275/13 140 00 PRAHA 4 tel.: +420 277 005 526 fax.: +420 224 922 072 www.af-cityplan.cz	
II/101 Kralupy n. Vltavou, rekonstrukce mostu ev. č. 101-054			
NÁZEV PROJEKTU:	STAVEBNÍ ČÁST		
ČÁST / NÁZEV DOKUMENTU:	SO 201 Most ev. č. 101-054		
STAVEBNÍ OBJEKT:	SCHÉMA VÝZTUŽE KŘÍDEL		
PŘÍLOHA:			
HLAVNÍ INŽENÝR PROJEKTU:	ING. I. BÁLIK	Č. ZAKÁZKY:	14-9-170
ZODPOVĚDNÝ PROJEKTANT:	ING. I. BÁLIK	STUPEŇ:	PDPS
VYPRACOVAL:	J. BRUNNEROVÁ	ČÁST:	C.1
KONTROLA:	ING. I. BÁLIK	PŘÍLOHA Č.:	11
MĚŘÍTKO:	1:50	POČET A4:	8
REVIZE:	...	DATUM:	02/2018